

MODELL PLATIN: VORDACH MIT SEITENTEIL



Platin Vordach XXL

Blendrahmenhöhe 385 mm

Paketbriefkasten-Anlage

Anzahl der Fächer variabel
nach Kundenwunsch



Platin Seitenteil XXL

Bautiefe 409 mm



Platin Seitenteil
Aluminium geschlossen



Platin Seitenteil
VSG Verglasung mit matter Folie



Platin Seitenteil
Aluminium Sprossen



Platin Seitenteil
Echtholz Sprossen

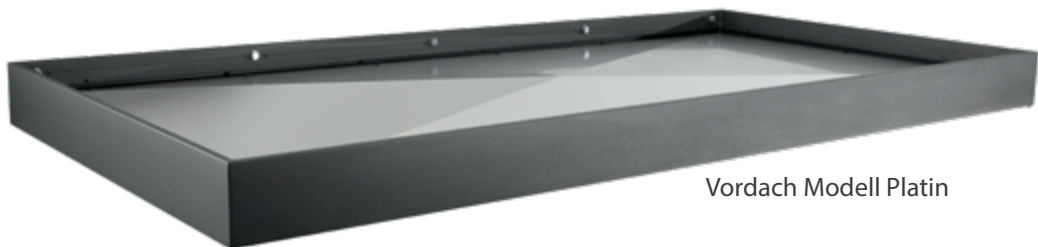
PLATIN VORDACH MIT GESCHLOSSENEM SEITENTEIL

VORDACH & SEITENTEIL GESCHLOSSEN



Vordach Platin mit geschlossenem Seitenteil und seitlicher Stütze

Die flache Überdachung für Eingangsbereiche bietet Ihnen nicht nur wirksamen Schutz vor Wind und Wetter, sondern unterstreicht den Charakter Ihres Hauses und bildet eine geschlossene wie auch stilvolle Einheit im kubischen Baustil.



Vordach Modell Platin

Die verdeckt liegende, pyramidenförmig gekantete Eindeckung aus Aluminium leitet das Wasser in Richtung des Rahmen-Rinnenprofils. Der Ablauf erfolgt kontrolliert durch einen Wasserspeicher, verdeckt liegend durch eine Eckstütze oder durch das geschlossene Seitenteil nach unten.

Auf druckfestem Mauerwerk ist die Montage des Vordachs bis zu einer maximalen Breite von 4,20 m auch ohne Eckstützen oder Seitenteile zulässig.

Dachtiefe (Ausladung Vordach)	max. Dachbreite ohne Stütze
0,80 m	4,20 m
1,00 m	3,60 m
1,20 m	3,00 m

PLATIN VORDACH MIT GESCHLOSSENEM SEITENTEIL

VORDACH & SEITENTEIL GESCHLOSSEN



Die vordere Ansichtsbreite des Seitenteils entspricht mit 125 mm exakt der Blendenhöhe des Vordachs.

Das Seitenteil Platin mit 125 mm Bautiefe ist durch das umlaufende Rahmenprofil eine sehr stabile Einheit.

Nach der Montage des Rahmens werden die Füllungsbleche von innen und außen mithilfe einer bewährten Klippstechnik angebracht.

Die umlaufende 6 mm Schattenfuge unterstreicht das optische Erscheinungsbild im kubischen Baustil.

Vorteil:

Diese Befestigungstechnik nimmt Ausdehnungen durch Temperaturschwankungen auf und verhindert spätere Verwölbungen am Füllungspaneel.

Platin Seitenteil - vordere Fusspunktbefestigung



Verdeckt liegendes U-Profil zur Bodenbefestigung



Senkrecht verschiebbares Stützrohr aus Aluminium

PLATIN XXL MIT BRIEF- / PAKETFACHANLAGE (PAKETBRIEFKASTEN)



Vordachrinnenprofil inkl. Blendrahmenverbreiterung von 200 mm auf 385 mm

DER PAKETBRIEFKASTEN

Die perfekte Kombination, um alle Arten von Post zu empfangen.

Ein Paketbriefkasten bietet weit mehr als ein herkömmlicher Paket- oder Briefkasten – es ist die Kombination beider Elemente, die ihn besonders macht. Mit diesem können Sie Briefe und Pakete jederzeit bequem und rund um die Uhr empfangen. Ein Paketbriefkasten von Renz steht für Innovation, Design und Qualität.



Standardverschluss:
mechanisch/Schlüssel
für Paketbriefkasten



Optional:
Codeschloss digital
Paketbriefkasten
kombiniert mit
Abholbox

Die Tür dieses mechanischen Paketfachs kann dank eines speziellen Paketschloss- und Verschluss-Systems im leeren Zustand leicht geöffnet werden.

Sobald der Zusteller ein Paket einlegt und die Tür schließt, verriegelt sie sich automatisch und sichert so das Paket vor unbefugtem Zugriff.

Die Entnahme des Pakets erfolgt mittels Schlüssel, der auch zum Öffnen des Briefkastens dient.

RENZ Abholbox – Kontaktlose Warenübergabe

Die RENZ Abholbox ermöglicht neben der sicheren Paketablage auch eine kontaktlose Abholung.

Jedes Fach ist mit einem batteriebetriebenen Codeschloss ausgestattet.



Briefkasten-/Paketfachanlage

Anzahl der Fächer variabel
nach Kundenwunsch



Platin Seitenteil XXL
Bautiefe 409 mm

Abweichende Öffnungsmöglichkeiten, z. B. via Handy-App, sind auf Anfrage lieferbar. Mit der kombinierten Paketfachanlage sind Sie für das immer größer werdende Post- und Paketaufkommen gewappnet.

PLATIN VORDACH XXL MIT SEITENTEIL XXL

PLATIN XXL MIT OPTIONALER BLENDRAHMENVERBREITERUNG UM 200 mm

In der **Basisausstattung** wird das Vordach Platin generell ohne Blendrahmenverbreiterung ausgeführt (Blendenhöhe 125 mm oder 185 mm), auch in der Kombination mit dem Seitenteil XXL (409 mm Bautiefe).

Optional:

Für große Gebäude, insbesondere Mehrfamilienhäuser, mit größeren Eingangsbereichen und Gebäudeansichten, kann das Vordach mit einer Blendenhöhe von 385 mm, passend zum Seitenteil XXL mit 409 mm Bautiefe, ausgeführt werden (siehe Abbildung).

Vordach XXL mit
Blendrahmenverbreiterung >>



>> Die **Bautiefe** des Platin Seitenteils ist modular aufgebaut, und in Abständen von 53 mm bzw. 112 mm erweiterbar.

Durch die modulare Bauweise kann das Seitenteil in Höhe, Breite und Bautiefe entsprechend Ihrer individuellen Bausituation vor Ort angefertigt werden.



Der Paketbriefkasten wird von vorne in das Seitenteil eingeschoben, von der Rückseite aus positioniert, gegen Verrutschen gesichert und durch Einklipsen des flächenbündigen Alu-Paneels von hinten verschlossen.

VORDACH & SEITENTEIL GLAS - VSG



Vordach Platin VSG mit Seitenteil VSG - Serie GKH (mit Glasklemmhalter)

SEITENTEIL VSG - SERIE GKH



Platin Seitenteil Serie GKH

Mit dem Vordachmodell Platin VSG erhalten Sie einen natürlichen Lichteinfall in Ihrem Eingangsbereich. Die Blendrahmehöhe beträgt 185 mm, die Sicherheitsverglasung ist verdeckt liegend hinter dem Rahmenrinnenprofil 4-seitig aufliegend. Wahlweise in VSG klar oder VSG mit matter Folie.

Aufbau Seitenteil Serie GKH

- 2 Stück Alu-Stützen 100 x 100 mm
- U-Profil zur Befestigung der Stützen
- Glasklemmhalter: Zink-Druckguss mit Edelstahlfinish
- umlaufend 20 mm Spalt

Optional:

- integrierte Entwässerung in der vorderen Eckstütze
- mit Laubschutzgitter im Vordach

PLATIN VORDACH VSG MIT LED-STRIPS

VORDACH MIT INDIREKTER BELEUCHTUNG

Das Platin Vordach VSG, ausgestattet **mit stilvoller LED-Beleuchtung**, bietet einen einladenden Eingangsbereich und dient gleichzeitig als effektive Abschreckung vor Einbrüchen.

Bei dieser indirekten Beleuchtung strahlt ein Drittel des Lichtes nach unten, um den Eingangsbereich sanft zu erhellen, während zwei Drittel nach oben gerichtet sind, um Ihre Fassade gekonnt in Szene zu setzen.

Die LED-Strips sind standardmäßig an allen vier Seiten angebracht, um eine gleichmäßige Ausleuchtung zu gewährleisten. Für kleinere Vordächer bieten wir auch eine Anordnung nur an den Seiten rechts und links an.

Das **Beleuchtungspaket** umfasst die LED-Strips, einen Trafo und Bewegungsmelder. (Optional ist das Paket auch ohne Bewegungsmelder erhältlich.)

Der spritzwassergeschützte Trafo (IP65, 75 W, 25V) ist sicher und unauffällig direkt unter der Scheibe am Rahmen-Rinnenprofil montiert, um so eine nahtlose Ästhetik und hervorragende Funktionalität zu erreichen.



Steinel
Bewegungsmelder



Platin Vordach VSG mit LED-Strips - indirekte Beleuchtung

VORDACH & SEITENTEIL MIT QUERSPROSSEN AUS ALUMINIUM



Vordach Platin mit Alu-Paneel flächenbündig als untere Eindeckung und Aluminium-Sprossen im Seitenteil.

Das Sprossen-Seitenteil, kombiniert mit unserem Vordach Modell Platin, passt ideal zum aktuell modernen kubischen Baustil. Insbesondere im Neubaubereich ist diese geradlinige Gebäudeform häufig zu sehen.

Im Gegensatz zum geschlossenen Seitenteil bietet das Seitenteil mit Sprossenelementen Schutz vor Wind, Regen und Sonne, lässt aber gleichzeitig Helligkeit in den Hauseingangsbereich.

Entwässerung:

Das Vordach wird meist über einen Speier zur Seite entwässert. Optional ist eine verdeckt liegende Entwässerung durch die vordere Eckstütze nach unten lieferbar.



Alu-Sprossen

Briefkastenanlage (optional)



Alu-Sprossen mit integrierter Briefkastenanlage

PLATIN VORDACH MIT SEITENTEIL ALU QUERSPROSSEN

VORDACH & SEITENTEIL MIT QUERSPROSSEN FOLIERT IM HOLZDEKOR

Standard: Holz- / Dekoroberflächen foliert für Sprossenseitenteil



Die folierten Alusprossen und die untere Eindeckung dieser Variante vereinen Langlebigkeit mit Wartungsfreiheit und bieten eine täuschend echte Holzoptik. Bitte beachten Sie, dass abweichende Holzdekore außerhalb unseres Standardprogramms längere Lieferzeiten haben können.



Vordach Platin mit foliertem Alu-Paneel, flächenbündig als untere Eindeckung u. folierten Alu-Sprossen im Seitenteil.

VORDACH & SEITENTEIL MIT QUERSPROSSEN AUS ECHTHOLZ



Quersprossen in Eiche lasiert (oder optional in Lärche lasiert). Untere Eindeckung Alu-Paneel.

Vorteil:

- spannungsfreies Anbringen der Echtholzsprossen
- durch die aufgeklippte Fallrohrverkleidung sind die Echtholzsprossen für spätere Pflegearbeiten wieder leicht abnehmbar
- die Fallrohrverkleidung ist nicht zusätzlich verschraubt



➤ Einfache, spannungsfreie Montage



➤ Sprossenneigung 45°
Sprossenabstand 55 mm

Hinweis:

Lärchenholz hat eine sehr hohe Dichte und ist dadurch sehr witterungsbeständig. Äste und Maserungen gehören zum natürlichen Erscheinungsbild des Holzes und können, je nach Herkunft und Wachstumseinflüssen, variieren. Punkstäbe, gesund und verwachsen, stellen keinen Reklamationsgrund dar. Das Eichenholz ist im Gegensatz zur Lärche weniger von Astbildung geprägt.

PLATIN VORDACH MIT SEITENTEIL HOLZ QUERSPROSSEN

VORDACH & SEITENTEIL MIT QUERSPROSSEN AUS ECHTHOLZ

Die Ausführung mit **Quersprossen aus Echtholz** verleiht dem Vordach eine besonders natürliche Ausstrahlung. Harmonisch abgestimmt, ergänzt die untere **Eindeckung des Vordachs mit naturgetreuen Dekorfolien** das Design. Diese Folien sind nicht nur wartungsfrei, sondern bieten auch eine authentische Haptik, die das Gesamtbild perfekt abrundet.

Bei der Variante mit **Echtholzsprossen** erfolgt die Ausführung ausschließlich mit einer Fallrohrverkleidung an der vorderen Eckstütze.

Dies ermöglicht das einfache Einschieben der waagerechten Holzsprossen in die vorgefrästen Konturen.

Der Blendrahmen der Briefkastenanlage ist an den Sprossenabstand von 55 mm angepasst. Bei der Bestellung ist die **Einbauhöhe daher noch frei wählbar**.

Das Alu-Panel mit Briefkastenanlage wird mithilfe der bewährten Klippstechnik, ähnlich wie beim geschlossenen Seitenteil Platin, eingesetzt.

Briefkastenanlage

(optional)



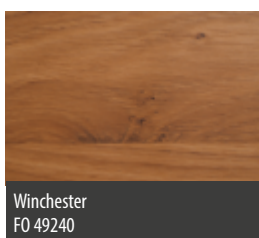
Fallrohrverkleidung



Echtholzsprossen in Eiche oder Lärche (lasiert), untere Eindeckung Aluminium foliert im Holzdekor.
(Untere Eindeckung in Echtholz technisch bedingt nicht lieferbar.)



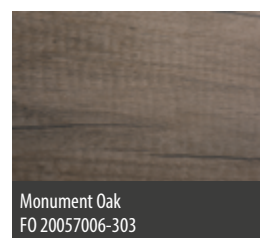
Turner Oak Malt
FO F470-3001 - Standard



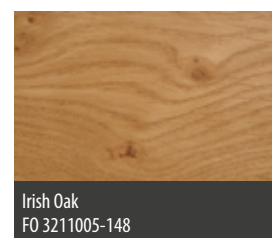
Winchester
FO 49240



Desert Oak
FO 20057004-303



Monument Oak
FO 20057006-303



Irish Oak
FO 3211005-148

Holzdekore (Standard)

VORDACH VSG -VERGLASUNG



Vordach Platin VSG mit matter Folie.

VORDACH PLATIN VSG

Alle Vordach-Varianten Modell Platin sind auch ohne Seitenteile lieferbar.

Auf druckfestem Mauerwerk ist die Montage des Vordachs bis zu einer maximalen Breite von 4,20 m auch ohne Eckstützen oder Seitenteile zulässig.

Dachtiefe (Ausladung Vordach)	max. Dachbreite ohne Stütze
0,80 m	4,20 m
1,00 m	3,60 m
1,20 m	3,00 m



Vordach Platin VSG optional mit Laubschutzgitter.

PLATIN VORDACH VARIANTEN – OHNE SEITENTEIL

PLATIN VORDACH VSG-VERGLASUNG

Wahlweise:

VSG 10 mm klar oder VSG 10 mm matte Folie



PLATIN VORDACH ALU-PANEEL

Untere Eindeckung mit
Schattenfuge 6 mm – flächenbündig

Optional:

Untere Eindeckung Alu-Paneel
mit Glasleiste – flächenversetzt

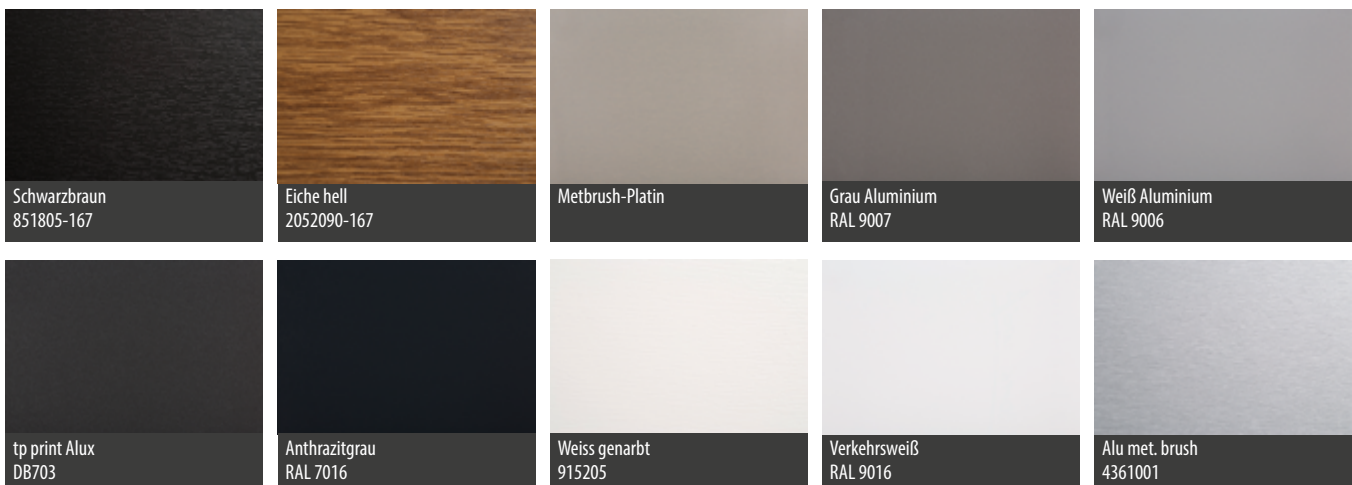


PLATIN VORDACH ALU-PANEEL FOLIERT

Untere Eindeckung mit
Schattenfuge 6 mm – flächenbündig



STANDARDPROGRAMM PVC-PANEELE ALS UNTERE EINDECKUNG



Alle gängigen Dekore lieferbar (ohne Mehrpreis).

ENTWÄSSERUNG



Innenseitiges Rinnenprofil

Durch die pyramidenförmig gekantete Aluhaube gelangt das Wasser in das umlaufende Rahmen-Rinnenprofil.



Speier (Standard)

Entwässerung

- über seitlichen Speier (Standard)
- verdeckt liegende Entwässerung durch das Seitenteil (optional)

VERDECKT LIEGENDE STÜTZENENTWÄSSERUNG (OPTIONAL)



Die verdeckt liegende Entwässerung erfolgt durch einen PVC-Schlauch in der Fallrohrverkleidung nach unten zum Speier. Die Speierposition ist in der Höhe und Richtung variabel.

UNTERE EINDECKUNG PVC-PANEEL - STANDARD



Untere Eindeckung

- PVC-Paneel (Standard)
- LED-Beleuchtung (optional)

UNTERE EINDECKUNG ALU-PANEEL - OPTIONAL



Untere Eindeckung

- Aluminium-Paneel (optional) mit Glasleiste, flächenversetzt



Untere Eindeckung

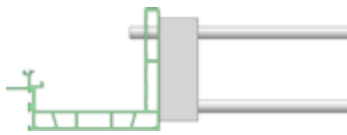
- Aluminium-Paneel (optional) mit Schattenfuge, flächenbündig

MONTAGEHINWEISE

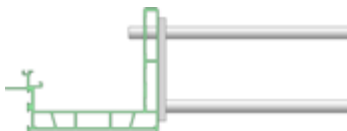
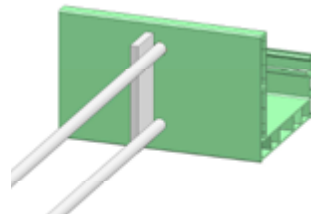
BEFESTIGUNG AM MAUERWERK

Für Lastannahmen bis zu 85 kg / m² ist auf druckfestem Untergrund die Verschraubung im Mauerwerk auf Höhe der Zwischendeck ausreichend. Beachten Sie dazu die max. Dachfläche, siehe Tabelle Seite 2.

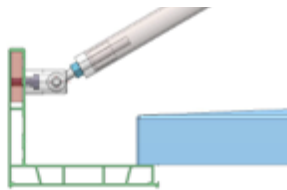
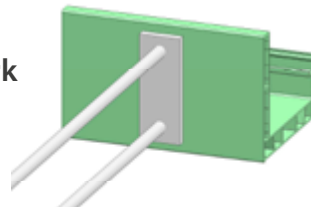
Für die Montage am WDVS und Klinkermauerwerk empfehlen wir entsprechende Konsolen zur Abstandsmontage.



Variante A
bei WDVS



Variante B
bei Klinkermauerwerk



Zugstangen-
abhängung

STÜTZENBEFESTIGUNG

Vordere Eckstütze,
Montage oben am Vordach-Rinnenprofil.



Wandseitige Eckstütze,
Montage oben am Vordach-Rinnenprofil.



Vordere Eckstütze,
Montage unten zur Bodenbefestigung.



Wandseitige Eckstütze,
Montage unten zur Bodenbefestigung.



Ihr portal-Fachhändler:

Weitere Informationen finden Sie unter: www.portal-systeme.de